



Flokkið! ...skilið?

Umhverfis- og fræðsludeild

Lögmál náttúrunnar...

- Hringrás efna í náttúrunni
– úrgangur úr einu ferli náttúrunnar nýtist í öðru.
- Athafnir mannsins hafa stundum neikvæð áhrif á hringrás efna.



130 tonn af úrgangi urðuð 2018!

Úrgangur er aðeins hráefni á villigötum.

Við eigum að beina honum
í nýtingarfarveg.



Forgangsröðun lausna



- Það ætti alltaf af vera forgangsattriði að koma í veg fyrir myndun úrgangs og draga úr magninu.
- Annars skal reyna að endurnota úrganginn eða koma honum til endurvinnslu.

ÓSÝNILEGU UMHVERFISÁHRIFIN

Vörur og umbúðir sem enda í ruslinu eru sóun á auðlindum jarðar. Að jafnaði innihalda vörur aðeins um 5% af þeim efnum sem voru notuð í framleiðslu þeirra og flutning á milli staða. Umhverfisáhrif þess að henda eru því margfalt meiri en við gerum okkur grein fyrir.

Verum gagnrýnin á eigin innkaup og komum í veg fyrir óþarfa sóun!



Hvað þurfum við að gera?

- Að deila hlutum í meira mæli í staðinn fyrir að eiga allt sjálf
- Gera við hluti og lengja líf þeirra
- Skiptast á hlutum



Reykjavík Tool library



- Nyttihlutir/ klæði
- Pappír og pappi
- Plast
- Dósir og flöskur
- Málmar/ hjólbarðar
- Timbur
- Gler og steinefni
- Almennur heimili og grófur úrg.
- Óflokkaður úrgangur
- Garða-úrgangur
- Húsdýra-úrgangur, hrat o.fl.
- Sérstakur úrgangur
- Spilliefni/raf- og rafendatæki

Grenndargámar eru á yfir 80 stöðum á höfuðborgarsvæðinu

Endurvinnslustöðvar eru 6 með um 913.000 heimsóknir árið 2017

Á stöðinni á Sævarhöfða er Efsmiðlun Góða hirðisins, markaður fyrir notuð byggingarefni

Móttöku- og flokkunarstöð SORPU í Gufunesi Endurheimt málna úr úrgangi og böggun endurvinnsluefna

Góði hirðirinn, nytjamaður SORPU Gamli munir fá nýtt líf
Allur hagnaður rennur til góðgerðarmála!
235 milljónir í styrki frá 1996

Væntanlegt 2020



Á urðunarstað SORPU er metangasi safnað og það nýtt sem eldsneyti á bíla

Metanframleiðslan jafngildir rúmlega 2 milljónum bensínlítra á ári



SORPA sendir úrgang til endurnýtingar til endurvinnsluáðila á Íslandi og í Evrópu

111 ársverk
2500 manns í fræðslu árlega
Veltan um 4 ma.kr.



Jarðvegsbætur



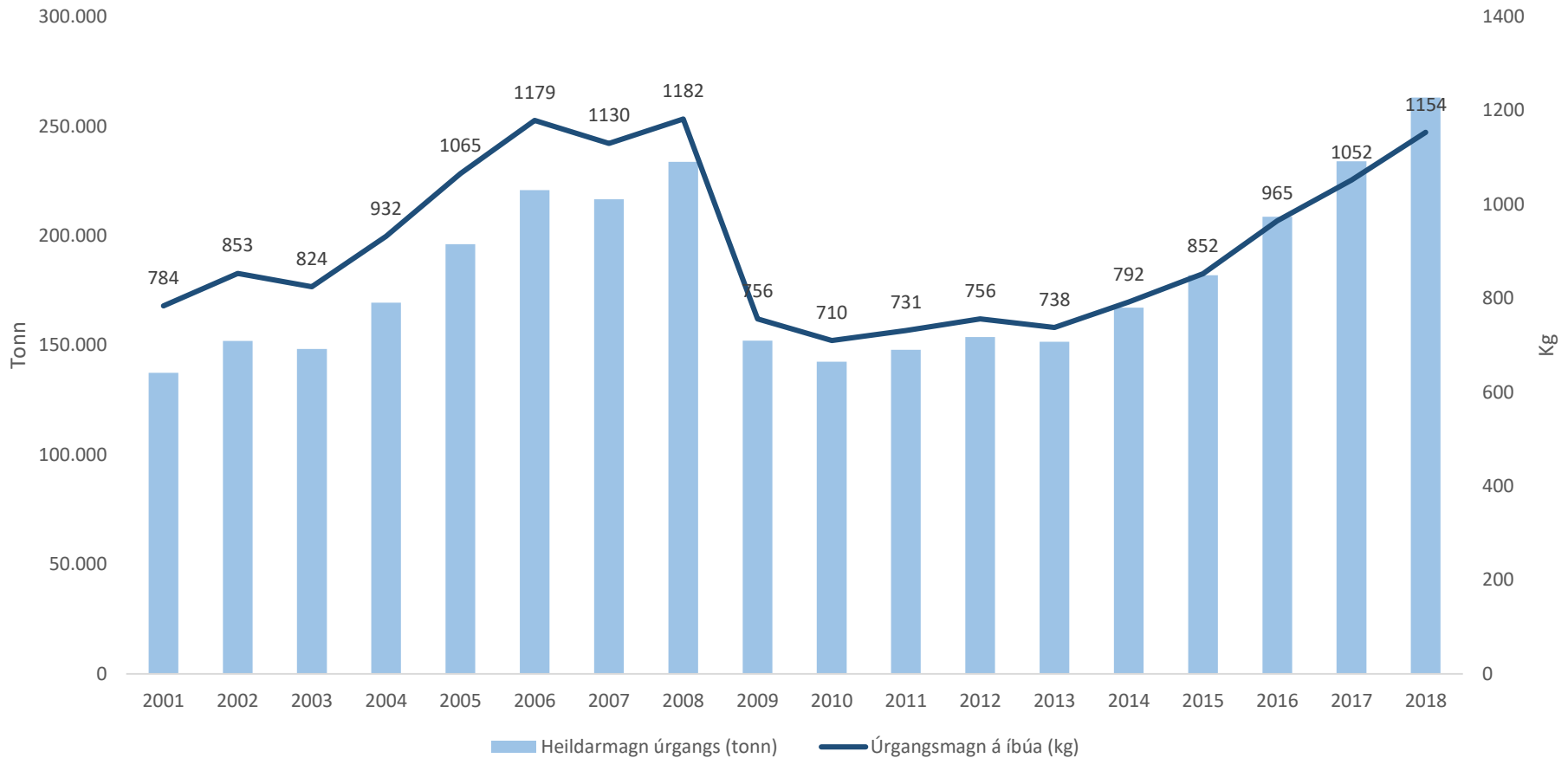
Árangur SORPU árið 2018

- Heildarmagn úrgangs:
263.000 tonn
 - 50,5% hafa farið til endurnýtingar innanlands og erlendis
 - 49,5% hafa farið til urðunar í Álfsnesi
- Hlutfall endurnýtingar í gegnum endurvinnslustöðvar er hátt í 70% - íbúar flokka!



SORPA bs.

Magn úrgangs til SORPU



Efnismiðlun Góða hirðisins

- Markaður fyrir notuð byggingarefni og ýmsar vörur sem geta nýst til framkvæmda og listsköpunar.
- Markaðurinn er staðsettur á endurvinnslustöðinni á Sævarhöfða.
- Á markaðnum er boðið upp á efni eins og timbur, timburhluti, hurðar, glugga, innréttingar, hellur, flísar, trjáboli, vaska, parket, dekk, reiðhjól, vörubretti og brúsa svo fátt eitt sé nefnt.
- Hagnaður, ef einhver verður, rennur til góðgerðarmála.

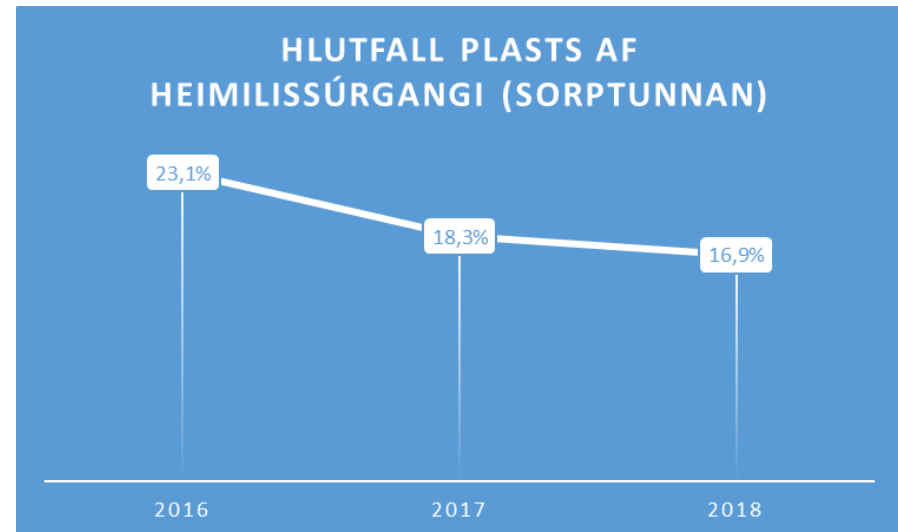
Hér fá stórir hlutir
annan sêns



Plast í poka

Íbúar safna öllu plasti sem til fellur á heimilinu í plastpoka að eigin vali.

- **Bestur árangur næst þegar:**
 - Plastið er flokkað í plastpoka á stærð við innkaupapoka (eða minni poka).
 - Pokar eru ekki úr öðru efni en plasti, s.s. sterkju eða maís.
 - Pokum er vandlega lokað.
 - Textíll er flokkaður í grenndargáma og pappír og pappi í blátunnu.

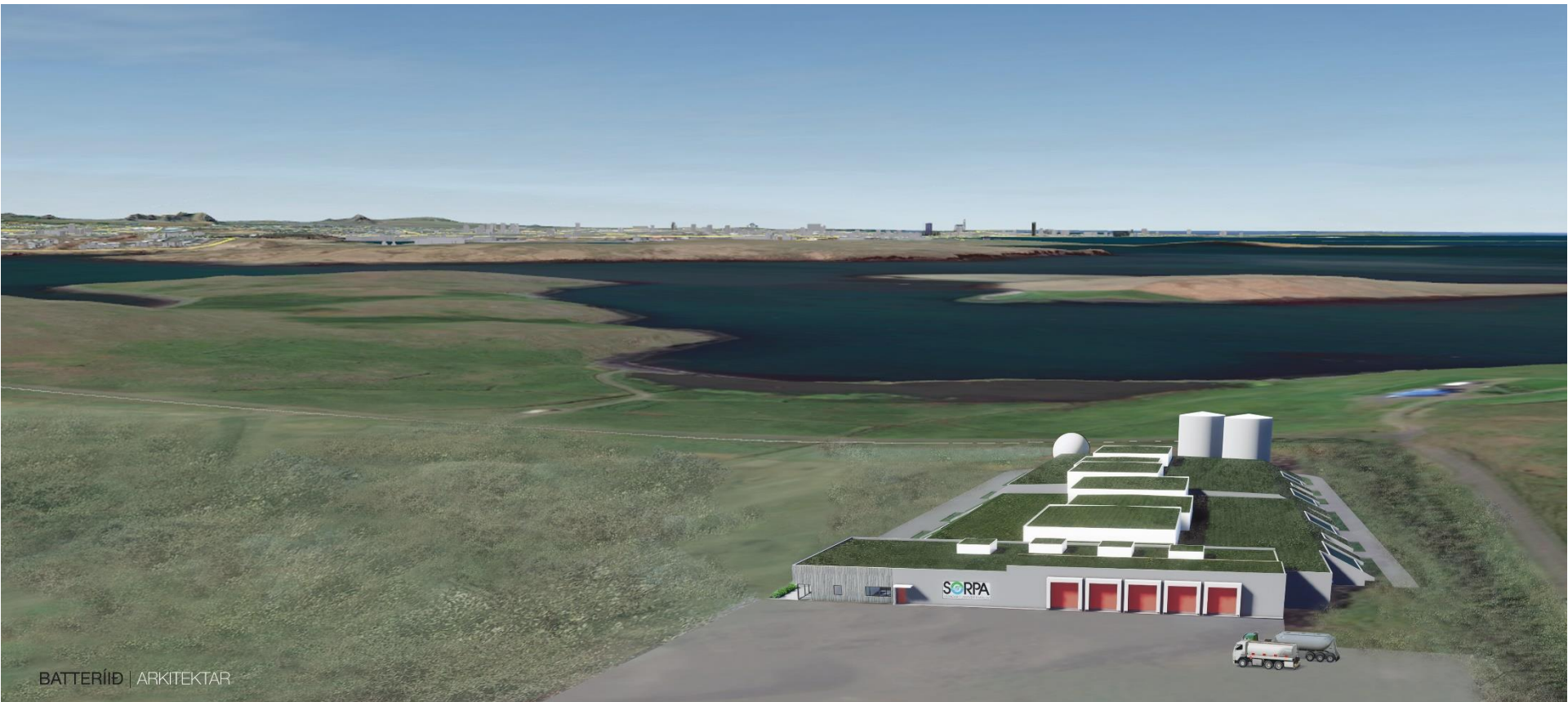


Framtíðin

- Urðun á lífrænum og brennanlegum úrgangi verði hætt árið 2020.

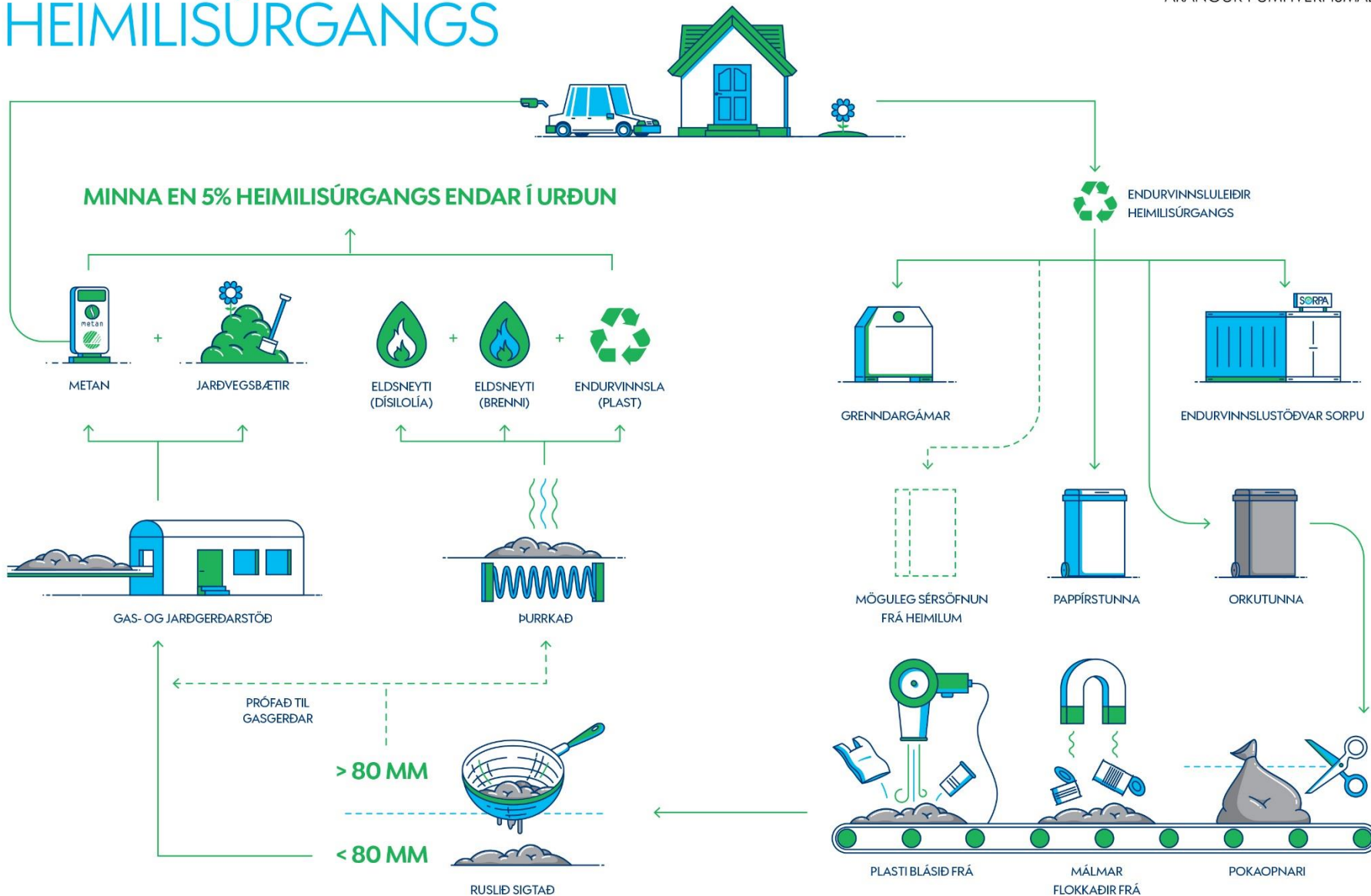


Framtíðin *gas- og jarðgerðarstöð 2020*



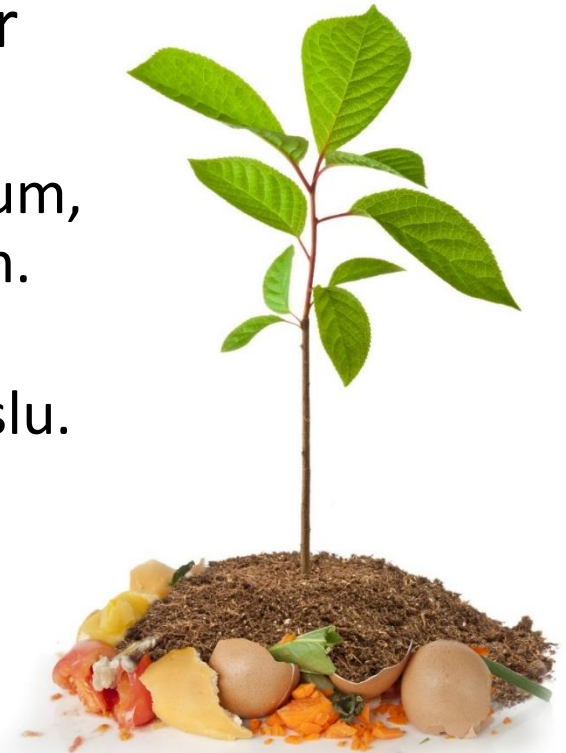


95% ENDURNÝTING HEIMILISÚRGANGS



Gas- og jarðgerðarstöð

- Afurðir úr stöðinni eru aðallega tvær – metan og jarðvegsbætir.
 - Metan – nýting í almenningsamgöngum, flutningum, á sorpbílum og einkabílum. Má nýta í iðnaði til margvíslegra nota.
 - Jarðvegsbætir til notkunar í landgræðslu.
- **Endurnýting á heimilisúrgangi verður yfir 95%.**





Leitaðu á [SORPA.is](https://sorpa.is)

Arfi



Endurvinnslustöðin Blíðubakka

270 Mosfellsbær

● Opnar í dag kl. 12:00

Endurvinnslustöðin Jafnaseli

109 Reykjavík

● Opnar í dag kl. 12:00

Endurvinnslustöðin Breiðhelli

221 Hafnarfjörður

● Opið í dag til 18:30

Góði hirðirinn, nytjamarcaður

Fellsmúli 28, 108 Reykjavík

● Opnar í dag kl. 12:00

Móttöku- og flokkunarstöð

Gufunesvegi, 112 Reykjavík

● Opið í dag til 17:00

Skrifstofa

Gylfaglöt 5, 112 Reykjavík

● Opið í dag til 16:15

Endurvinnslustöðin Ánanaustum

101 Reykjavík

● Opnar í dag kl. 12:00

Endurvinnslustöðin Sævarhöfða

110 Reykjavík

● Opnar í dag kl. 12:00

Endurvinnslustöðin Dalvegi

201 Kópavogur

● Opnar í dag kl. 12:00

Efnismiðlun Góða hirðisins

Sævarhöfði, 110 Reykjavík

● Opnar í dag kl. 12:00

Urðunarstaður

Álfsnesi, 116 Reykjavík

● Opið í dag til 17:00

Gas- og jarðgerðarstöð

Álfsnes, 116 Reykjavík

● Starfsemi hefst febrúar 2020

Finndu þinn grenndargám:

Póstr.
101 Reykjavík



Yfirlit

 Ítarlegt

Fatnaður og nytjahlutir



Pappír og pappi



Plast



Flöskur og dósir



Málmar og önnur endurvinnsluefni



Garðaúrgangur



Ýmis lífrænn úrgangur



Gler og steinefni



Timbur



Almennur heimilisúrg. og grófur úrg.



Yfirlagsefni



Sérstakur úrgangur



Raftæki og spilliefni



Óflokkaður úrgangur





Flokkið!
... skilið?

flokkið.sorpa.is